

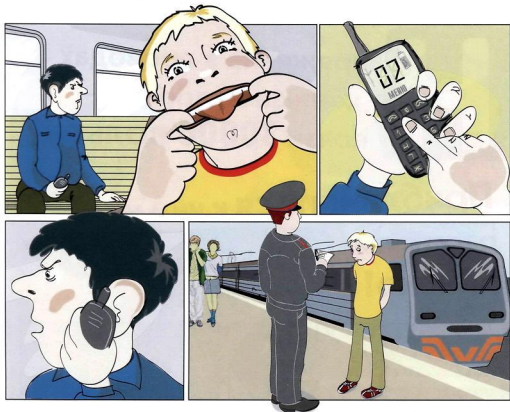


Простые правила твоей безопасности

**РЖД**

**ДРУЗЬЯ!**

**Запомните эти правила  
и расскажите о них  
другим, чтобы железная  
дорога была безопасной  
для вас и ваших близких.**



**В** вагоне рядом с тобой едут десятки пассажиров. Веди себя так, чтобы не мешать им.

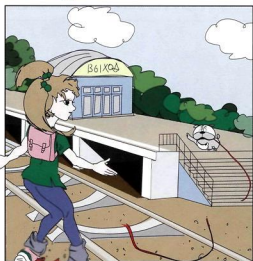
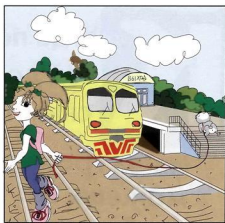
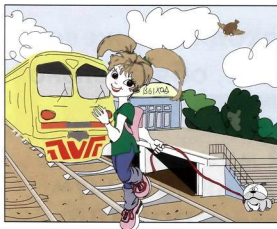
**За нарушение порядка тебя могут высадить или доставить в милицию, а твоих родителей — оштрафовать.**

# Н

апряжение в проводах  
железной дороги —  
почти **30000** вольт.

**Приближаться к ним на  
расстояние ближе 2-х метров  
опасно!**





**Д**

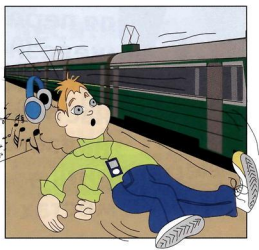
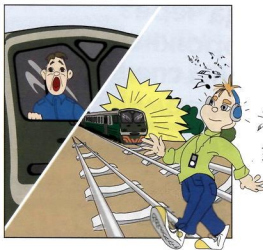
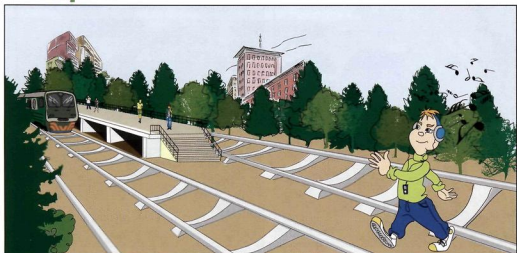
ля перехода через  
железнодорожные пути  
оборудованы специальные  
настилы, подземные и  
надземные **переходы**

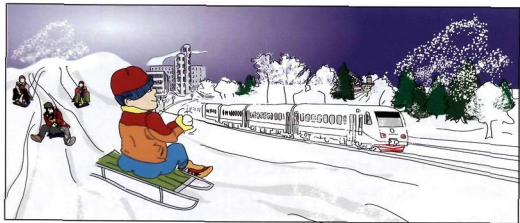
Переходить через рельсы в  
других местах **ОПАСНО.**

# К

огда подходишь к железной дороге, обязательно **сними наушники.**

Из-за громкой музыки ты можешь **не услышать шум приближающегося поезда.**



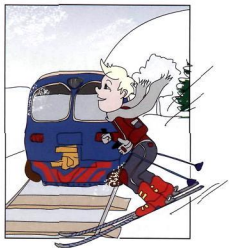
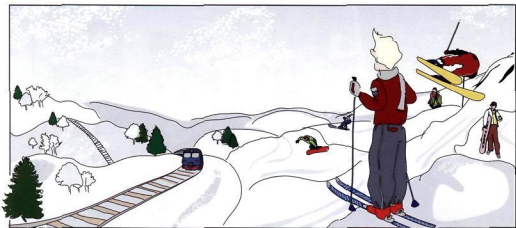


**Б**росать снежки и камни в проходящий поезд очень опасно.

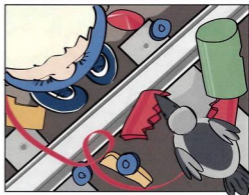
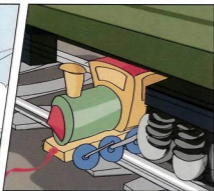
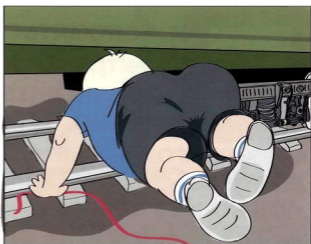
Можно разбить стекло и **ранить** машиниста или пассажиров.

**И**грать и бегать рядом с железнодорожными путями очень опасно!

Еще опаснее **съезжать на санках или лыжах по склонам** в сторону железной дороги.







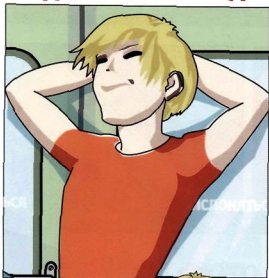
**Д**

аже если очень спешишь,  
не подлезай под стоящий  
поезд и не перелезай через  
сцепку между вагонами.

Состав **может тронуться** в любой  
момент, и ты будешь ранен или  
погибнешь.



**П**рислоняться к дверям электрички или мешать им закрыться одинаково опасно. От толчка или внезапного открытия дверей ты можешь **выпасть из вагона** и попасть под колеса поезда.



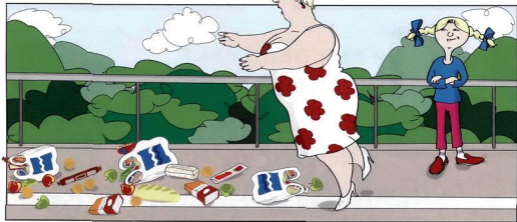
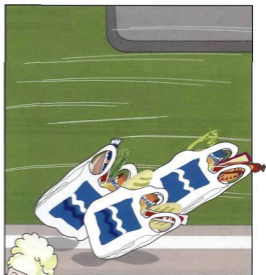
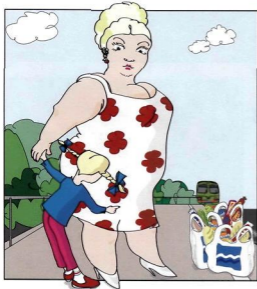


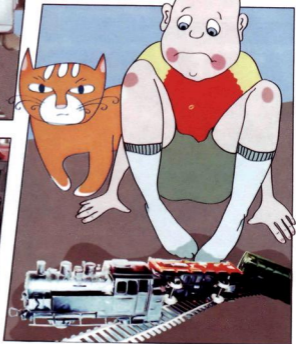
**Н**

**е высовывайся  
из окна поезда.**

**При движении на большой  
скорости ты рискуешь  
получить серьезную травму.**

**Б**елая линия вдоль края платформы **показывает, где МОЖНО СТОЯТЬ**, не опасаясь, что тебя заденут выступающие части вагонов и локомотива. **Не заступай** за нее!



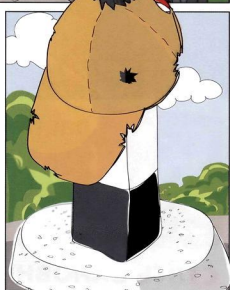
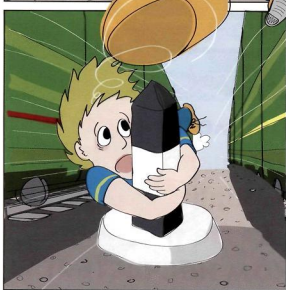
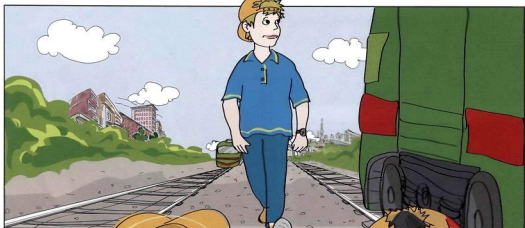


**К**

ласть предметы на рельсы — опасная шалость. Такие игры приводят к крушению поезда. Разве ты хочешь стать виновником несчастья?

**Е**

сли идти по путям, можно оказаться между двумя встречными поездами. Чтобы воздушным вихрем тебя не затянуло под колеса, нужно **лечь и не вставать, пока составы не пройдут мимо.**

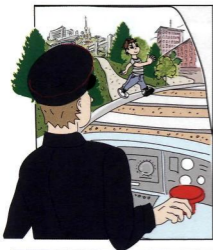


# Н

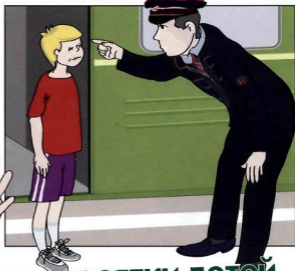
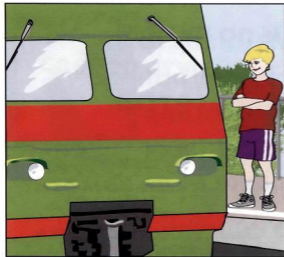
е ходи по путям!

Тормозной путь поезда —  
до 1 километра.

Машинист не успеет остановить состав, даже если заметит человека, идущего по рельсам.







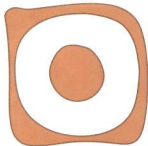
**К**аждый год десятки детей и подростков погибают, когда пытаются прокатиться, прицепившись снаружи поезда. Делать так **глупо и очень опасно!**





**П**о платформе нельзя бегать, кататься на велосипеде, скейтборде или роликах.

Если оступишься, можешь **попасть под колеса** поезда!



чень опасно прыгать с платформы, можно не успеть убежать от надвигающегося поезда.

Лучше опоздать на электричку, чем погибнуть!

